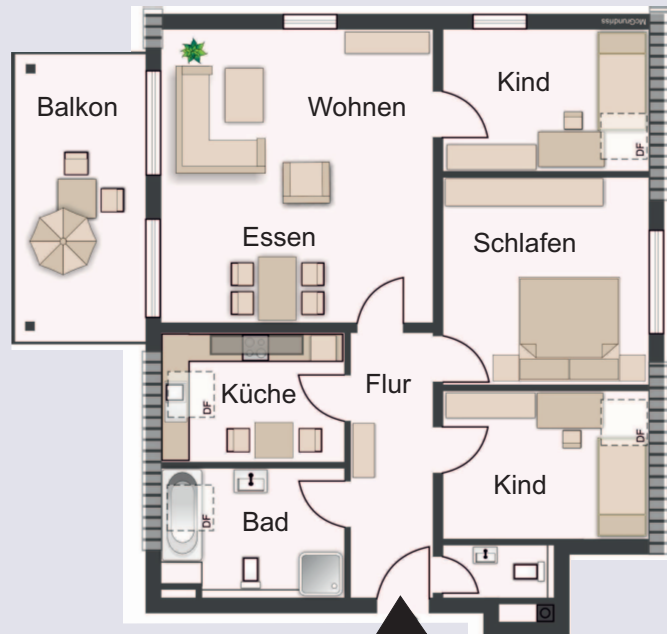


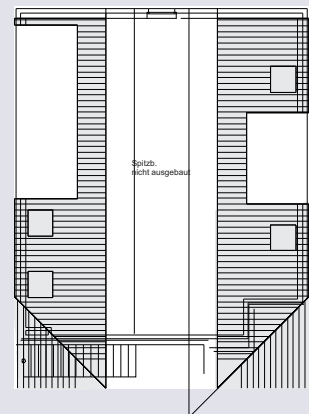
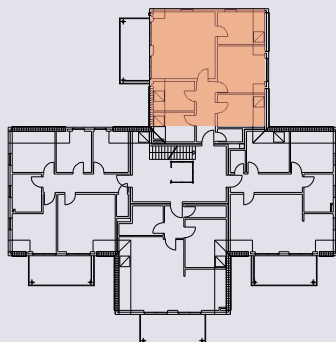
4-Zimmer-Wohnung im Dachgeschoss

Flur	8,19 m ²
Bad	7,33 m ²
Schlafen	15,12 m ²
Kind	9,55 m ²
Kind	9,55 m ²
Wohnen	28,89 m ²
WC	2,33 m ²
Kochen	7,43 m ²
Balkon (10,10 m ²)	5,05 m ²
Gesamt	93,44 m²



11

Nutzfläche Spitzboden ca. 31 m²



Die angegebenen Wohnungsaufteilungen sind Gestaltungsvorschläge. Nach Möglichkeit setzen wir alternativ vor Baubeginn gern auch Ihre speziellen Vorstellungen um. Sprechen Sie uns einfach an! Bei sämtlichen Angaben handelt es sich um eine Entwurfsplanung. Aus technischen oder baurechtlichen Gründen können sich geringfügige Änderungen ergeben.